

PIANO DI SICUREZZA E COORDINAMENTO

Art. 100 D.Lgs 81/08

OPERE DI MANUTENZIONE EDILE

ALLEGATO 2 PLANIMETRIE AREE ESTERNE DI CANTIERE

Committente:

AZIENDA OSPEDALIERA S. CROCE E CARLE – CUNEO

Via Michele Coppino, 26 - 12100 CUNEO

Cantiere:

OSPEDALE S. CROCE

Via Michele Coppino, 26 - 12100 CUNEO

OSPEDALE CARLE

Via Antonio Carle, 5 - 12100 CUNEO

25 Giugno 2020



Il Coordinatore della Sicurezza in fase di Progettazione:

Arch. Corino Massimo

Il Committente (Responsabile Unico del Procedimento)

Ing. ARNEODO Paola Maria

CORINO arch. Massimo

Via Silvio Pellico n. 6 – 12037 Saluzzo (CN) - Cel 3471152405

E.mail: corinom@libero.it – Email PEC: massimo.corino@archiworldpec.it

OSPEDALE S. CROCE - LOCALIZZAZIONE AREE DI CANTIERE - f.s.



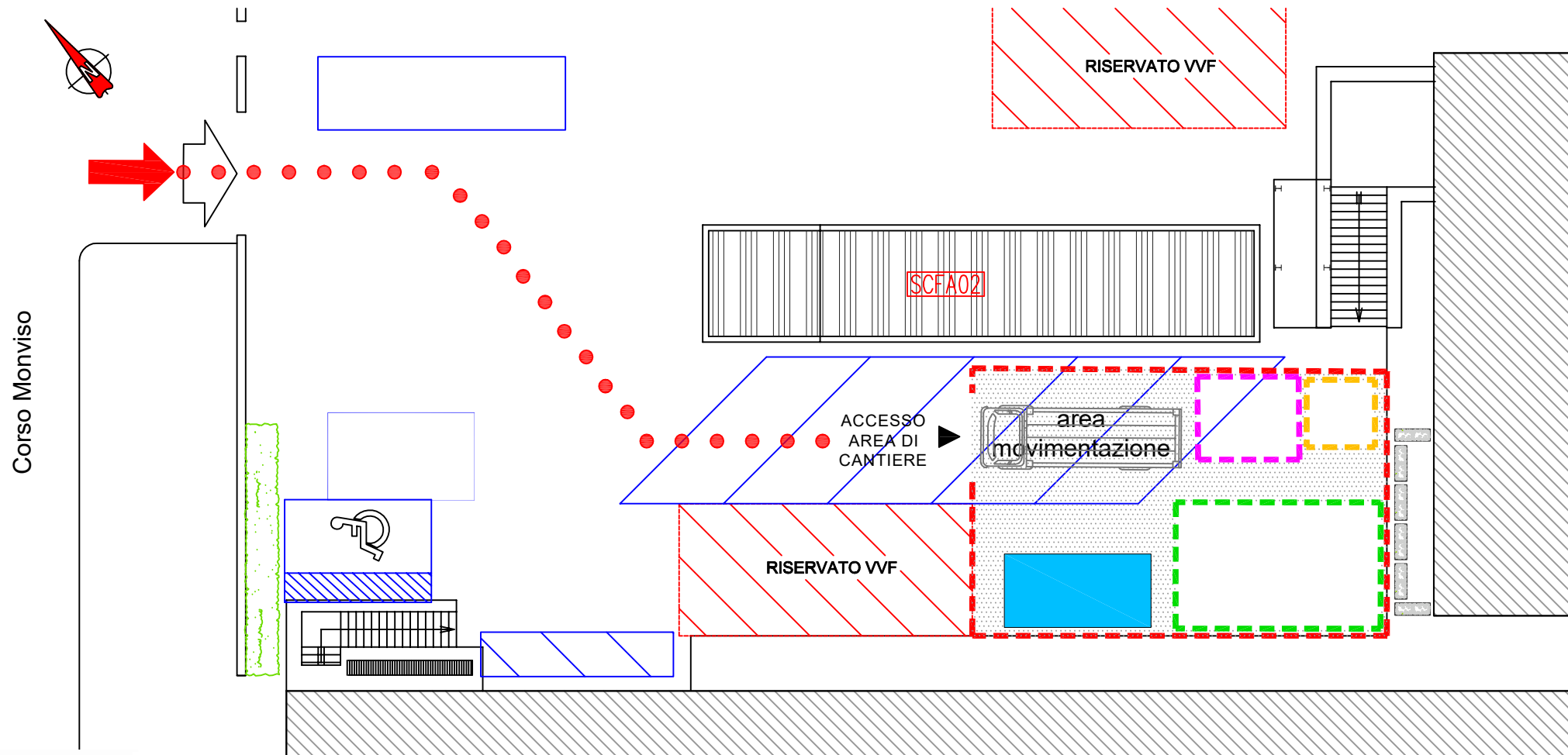

INGRESSO CARRAIO


PERCORSI

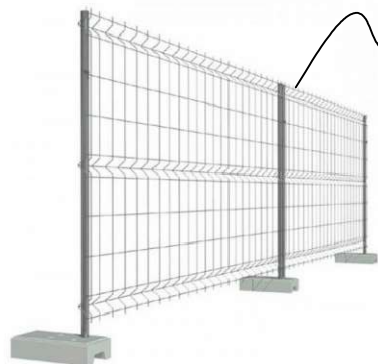

AREA DI CANTIERE
ESTERNA



OSPEDALE S. CROCE - PLANIMETRIA DI CANTIERE - 1:200



LEGENDA



RECINZIONE DI CANTIERE

DEPOSITO TEMPORANEO
IMBALLAGGI TUBAZIONI
CONTENENTI AMIANTO

DEPOSITO ATTREZZATURE

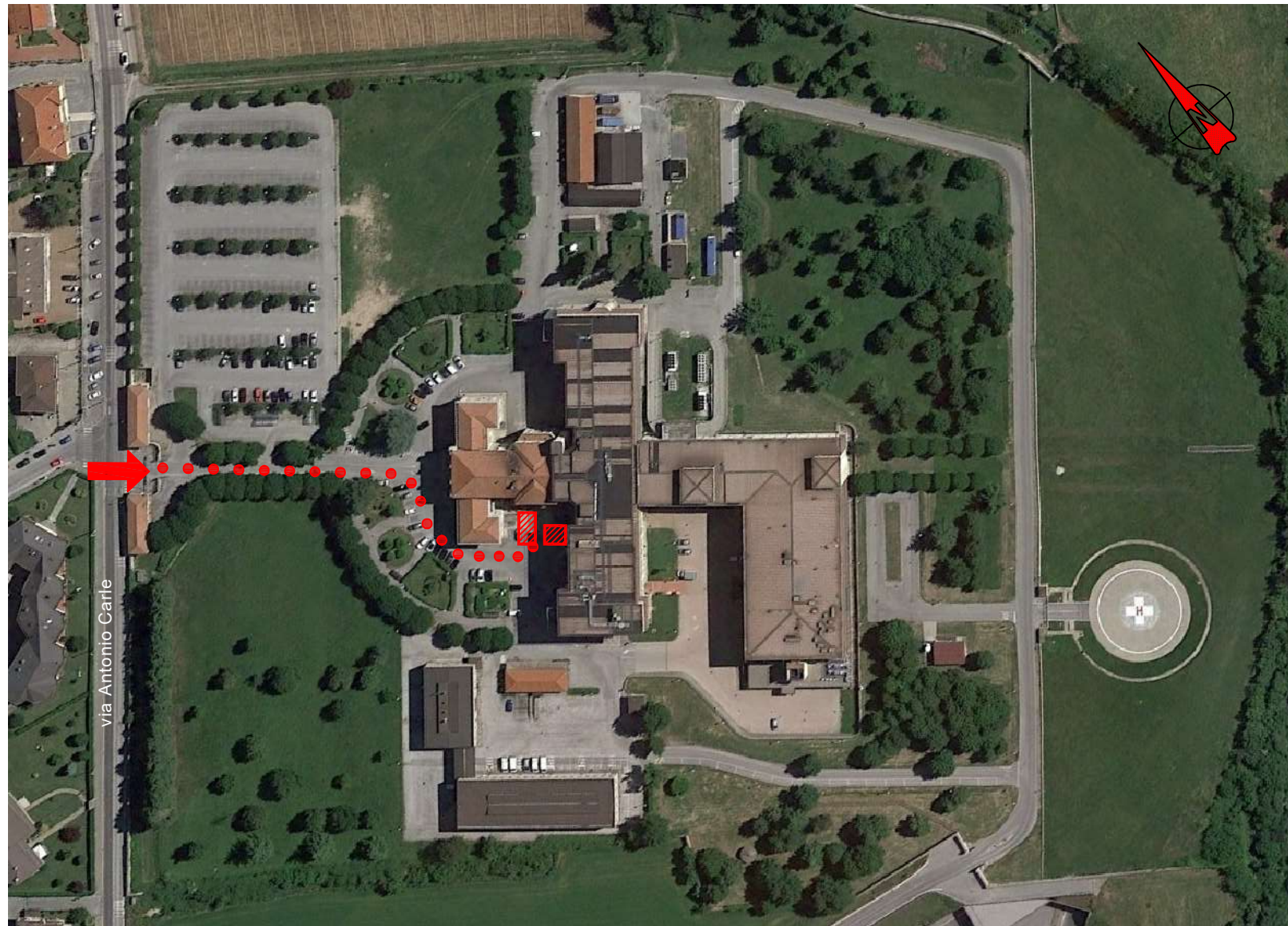
DEPOSITO RIFIUTI
DIFFERENZIATI

AREA DI MOVIMENTAZIONE E MANOVRA

BARACCAMENTO DI CANTIERE CON SERVIZIO IGIENICO



OSPEDALE CARLE - LOCALIZZAZIONE AREE DI CANTIERE - f.s.



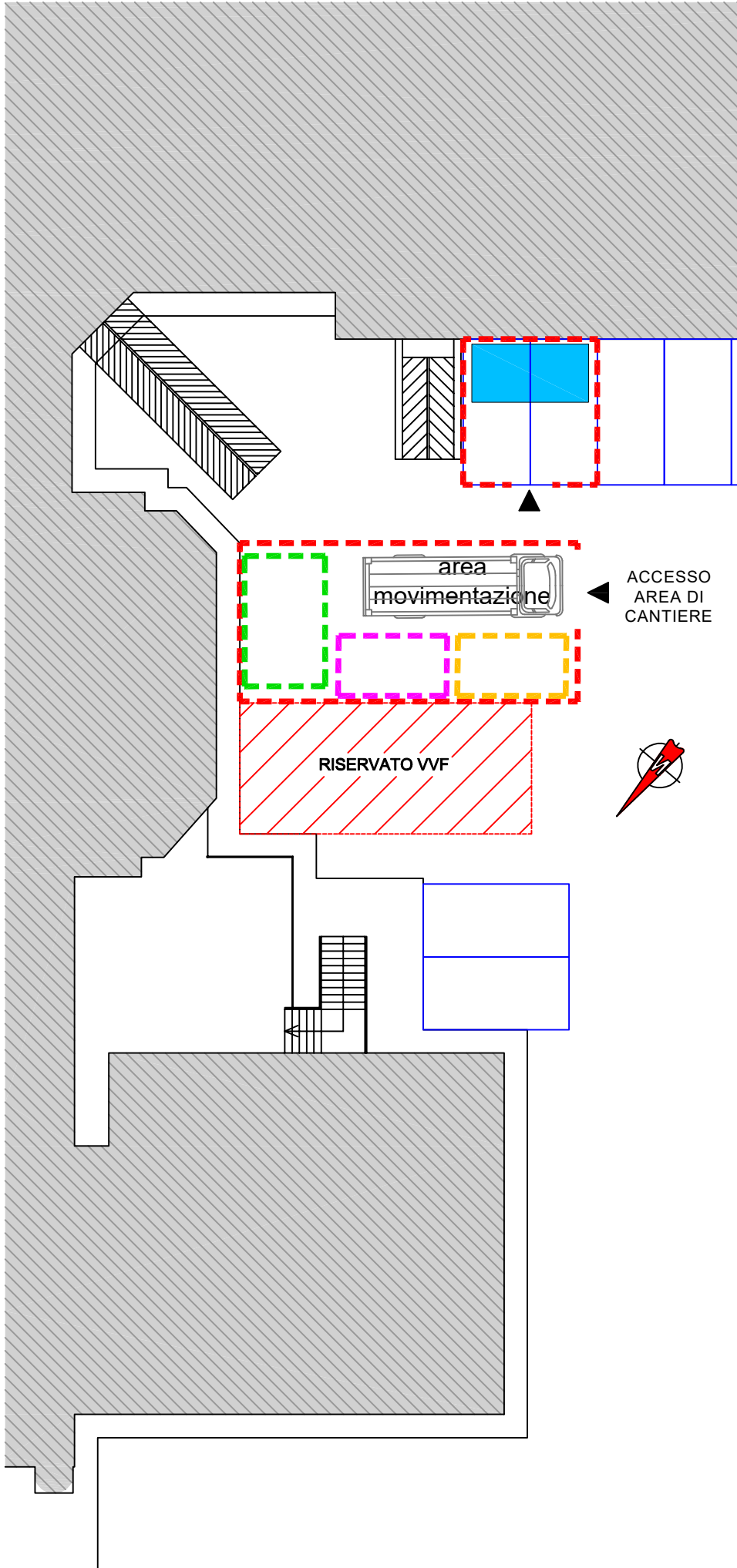
↓
INGRESSI CARRAI

...
PERCORSI

▨
AREA DI CANTIERE
ESTERNA



OSPEDALE CARLE - PLANIMETRIA DI CANTIERE - 1:200



LEGENDA

RECINZIONE DI CANTIERE

DEPOSITO TEMPORANEO
IMBALLAGGI TUBAZIONI
CONTENENTI AMIANTO

DEPOSITO ATTREZZATURE

DEPOSITO RIFIUTI
DIFFERENZIATI

AREA DI MOVIMENTAZIONE
E MANOVRA

BARACCAMENTO DI
CANTIERE CON SERVIZIO
IGIENICO

